



Bandeau rail DIN

H10500P

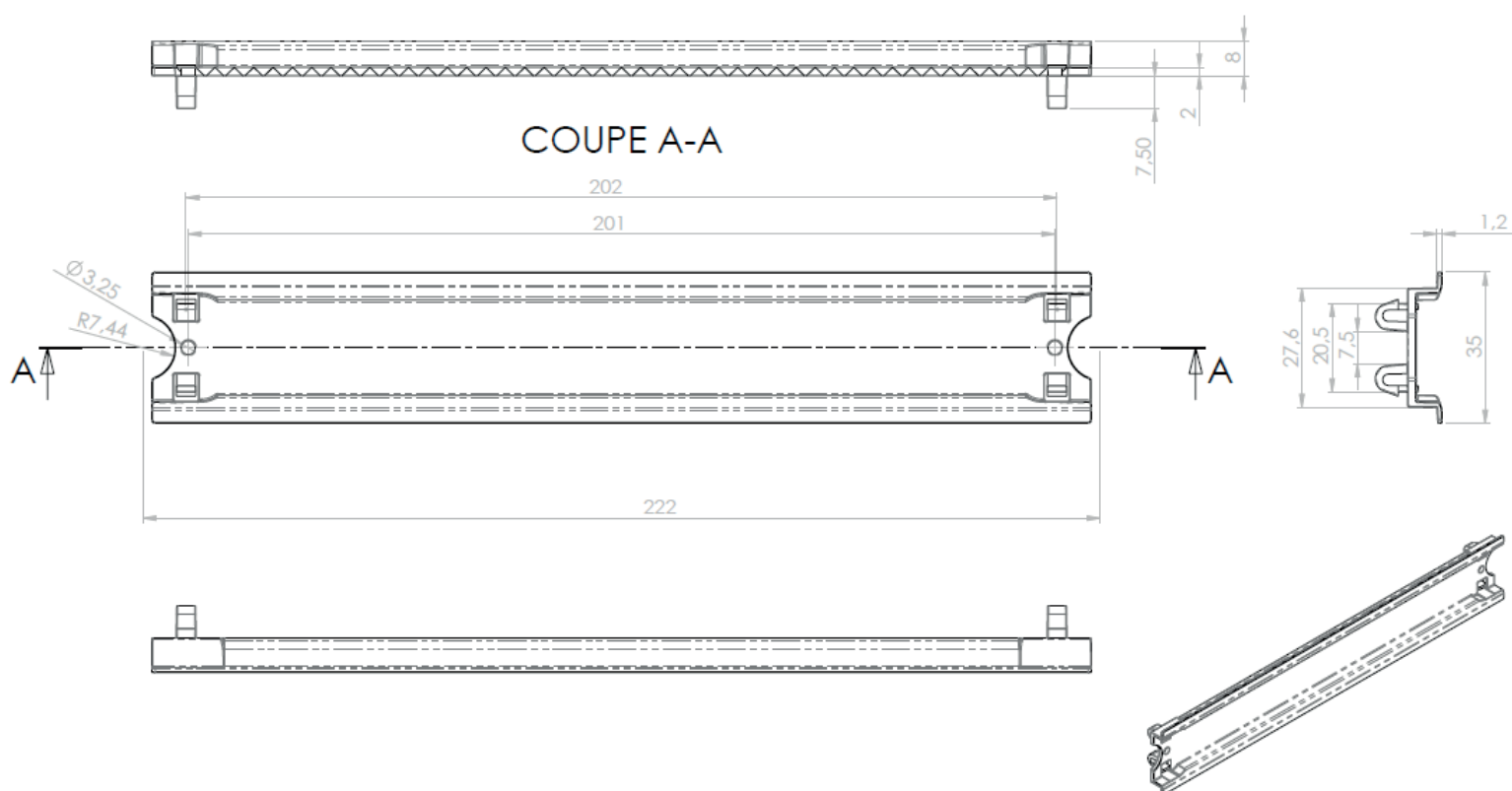


Description

Le bandeau rail DIN s'adapte parfaitement à nos coffrets de communication. Il s'encliquette en fond de coffret, ou avec les clips de fixation également fournis (2 de H:30mm) en fonction de la hauteur souhaitée.



Plans du rail DIN



Caractéristiques

Matière: PC V0

Finition: Aspect lisse

Dimensions: 35 x 222 x 13.50 mm

Couleur: Blanc RAL 9003



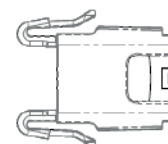
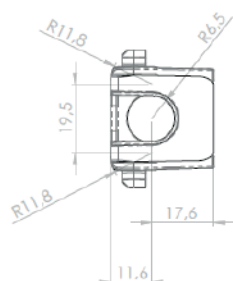
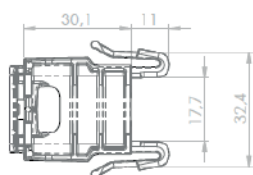
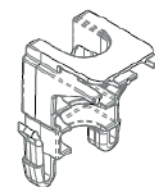
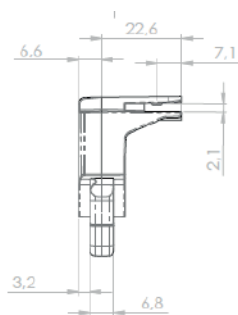
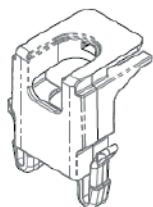
Bandeau rail DIN

H10500P



Plans des clips de fixation

Clips 30 mm



Caractéristiques

Matière: PC + 10%FV

Finition: Aspect lisse

Dimensions: 30 mm ou 42 mm

Couleur: Blanc RAL 9003